

Příloha č. 3 zadávací dokumentace

Technická výrobní dokumentace –

Bunda zimní pánská



**DOPRAVNÍ
PODNIK
OSTRAVA**



Technický popis

Přední díly:

- Prošité do tvaru V v šíři 15 cm – prošev spojuje vrchový materiál a rouno
- V dolní části jsou vypracované zipové kapsy kryté lištou z materiálu – hotová šíře lišty 2 cm. Lišta je podložená rounem, v přehybu, dolní okraj kapsy cca 10 cm od dolního okraje bundy, Kapsa se zapíná na zip – spirála #5 + taháček
- Délka zipu kapes v tabulce kontrolních měr.
- Logo DPO na levém předním díle

Zip střed PD:

- Barva dle materiálu, spirála #5, viditelná
- Nekrytý, rozešitý na 1 cm s vloženými reflexními výpustkami – viditelné 0,3 cm – reflexy nesmí zasahovat do spirály zipu a jezdcu zipu. Délka zipu – zapíná celý PD včetně stojáku. Zip má základní jezdec autolock + taháček – do barvy zipů. Všíť zipu je štepováno v kraji

DOPRAVNÍ PODNIK OSTRAVA

Zipy v dolních kapsách PD:

- Barva zipu dle materiálu, spirála #5
- Stříháno ze zipové stuhy
- Základní jezdec autolock + taháček jako u předního zipu – do barvy zipů



Kapesní vāčky v dolních kapsách PD:

- Vāčky dostatečně hluboké
- Dolní vāček z hlavního materiálu
- Horní vāček z podšívky

Zadní díl:

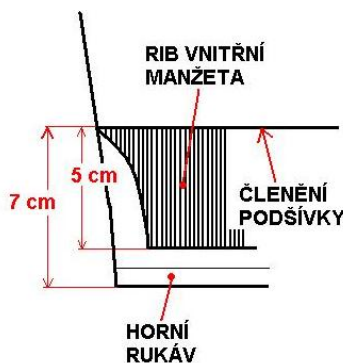
- Prošité do tvaru V v šíři 15 cm – prošev spojuje vrchový materiál a rouno
- V průřechu všitá ½ spirálového zipu #5 – délky v tabulce kontrolních měř, 2.poloovina je v odnímatelné kapuci

Ramena:

- Štepováno na patku kraji po zadním díle

Rukávy:

- Hlavicové s nižší výškou hlavice, jednošvové
- Prošité do tvaru V v šíři 15 cm – prošev spojuje vrchový materiál a rouno
- Záložky jsou předšité proužkem z vrchového materiálu šíře 7 cm hotová + manžeta RIB černá v přehybu – hotová šíře 5 cm – délky manžet v tabulce kontrolních měř
- Záložka rukávů je štepovaná v šířce 2 cm



Stoják:

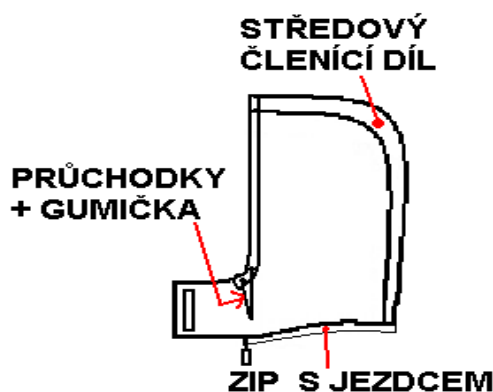
- Tvarovaný pro zkrácení délky horního okraje
- Vnější i vnitřní z hlavního materiálu
- Zateplený rounem
- V horním kraji štep na patku
- Ve větším švu je všitá ½ dělitelného zipu bez jezdcce – spirála #5 – délka v tabulce, krytá proužkem z vrchového materiálu v přehybu hotová šíře 2 cm, délka o 3 cm delší než zip
- Ve středu zadního průkrčníku poutko na pověšení – 7,5x1 cm + etiketa

Dolní okraj bundy:

- Dolní okraj bundy je předšitý podšívkou
- Štepané v šíři 2 cm

Kapuce:

- Členěná se středovým pruhem, štepano po středovém díle v kraji – vnější i vnitřní kapuce
- Horní z vrchového materiálu podložené rounem, vnitřní z kontrastní tkaniny
- V přední části je přepnutí výšky 9 cm s 2 cm suchým zipem – černý, štepano za zipem
- Kapuce je štepaná v kraji po celém obvodu
- V přední části je vyprcován tunýlek s kulatou gumičkou, na které jsou navlečené 2-dírkové oválné brzdičky a 2 plastové průchodky na každé straně, proštepováno do tvaru na šířku 2,5 cm
- Odepínací s ½ spirála zip s jezdcem – základní typ, bez taháčku – zip je všitý v průkrčníku kapuce mezi vnější a vnitřní část

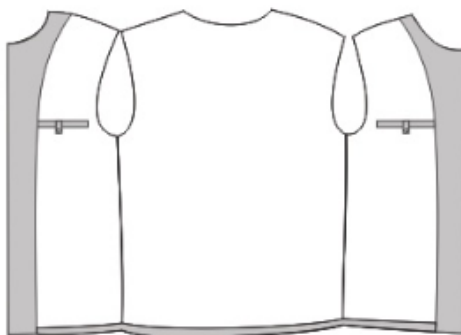


Vnitřní strana:

- Celopodšívkové
- V předních dílech podšívka předšitá podsádkami z hlavního materiálu
- Na obou stranách vnitřní lištové kapsy
- Lišta z materiálu 17x2 cm hotová
- Horní pruhmat kapsy je předšitý 7 cm pruhem materiálu, na který je přišitý podšívkový váček

DOPRAVNÍ PODNIK OSTRAVA

- Kapesní váček – z podšívky v přehybu v dolní části, hloubka 20 cm
- Zapínané na knoflík a poutko z materiálu – hotová délka 4cm, šířka 1 cm



Nitě:

- Šicí nitě - 100% polyester střižová, vhodná pro šití běžných oděvů z pletenin, odolná vůči oděru, trvanlivá, stálobarevná na světle a při praní, s vysokou pevností ve švech, č. 80
- V barvě materiálu

Logo DPO:

- Logo DPO je vyšité bílou nití na levém rukávu pod latou v hlavici

Etiketa výrobku:

- Umístěná ve středu zadního dílu pod poutkem
- Lící strana – název výrobce,, označení výrobku a velikost
- Rubová – složení použitých materiálů + symboly pro údržbu
- Symboly pro ošetřování odpovídají ČSN EN ISO 3758



Základní barva:

- Barvy šedých odstínů dle Pantone - tmavě šedá - č. 433,
- Barvy světlemodrých odstínů dle Pantone – č. 312 C/U CMYK 89/0/11/0 RGB 0/173/208



Hygienická nezávadnost:

- Výrobek splňuje požadavky Vyhlášky Ministerstva zdravotnictví č. 84/2001 Sb., v platném znění

Balení a skladování výrobků:

- Výrobky jsou balené po kusech do lepících sáčků s bezpečnostními dírkami
- Na sáček je nalepena etiketa s názvem velikostí výrobku
- Výrobky je nutné skladovat v suchém a temném prostředí při maximální teplotě do 300 C.



DOPRAVNÍ PODNIK OSTRAVA

Tabulky kontrolních měř

ZAKLADNÍ VYSKOVA 182 cm		182/46	182/48	182/50	182/52	182/54	182/56	182/58	182/60	182/62	182/64	Výrobní tolerance
		182/S	182/M	182/L	182/XL	182/2XL	182/3XL					
A	DÉLKA ZADNÍ	77	77	77	77	77	77	77	77	77	77	+/- 1,0 cm
B	ŠÍŘKA HRUDNÍKU	61	65	69	73	77	81	85	89	93	97	+/- 1,0 cm
C	ŠÍŘKA DOLNÍ	57	60	64	69	72	73	74	75	76	77	+/- 1,0 cm
D	ŠÍŘE RAMEN	51	53	55	57	59	60	61	62	63	64	+/- 0,5 cm
F	NÁRAMENICE	16	16,5	17	17,5	18	18,5	19	19,5	20	20,5	
E	DÉLKA RUKÁVU VČ. MANŽETY	67	67	67	67	67	67	67	67	67	67	+/- 1,0 cm
G	DOLNÍ ŠÍŘKA RUKÁVU	16	16,5	17	17,5	18	18,5	19	19,5	20	20,5	
	ZIP PŘEDNÍ	75	75	75	75	75	75	75	75	75	75	
	ZIP PŘEDNÍ KAPSY	17	17	18	18	18	18	18	18	18	18	
K1	KAPUCE VÝŠKA	36	36	36	36	36	36	36	36	36	36	
K2	KAPUCE ŠÍŘKA	33,5	34,5	35,5	36,5	37,5	38,5	39,5	40,5	41,5	42,5	
	ZIP KAPUCE	30	30	35	35	40	40	45	45	50	50	

PRODLOUŽENA VÝŠKOVÁ 194 cm		194/46	194/48	194/50	194/52	194/54	194/56	194/58	194/60	194/62	194/64	Výrobní tolerance
		194/S	194/M	194/L	194/XL	194/2XL	194/3XL					
A	DÉLKA ZADNÍ	83	83	83	83	83	83	83	83	83	83	+/- 1,0 cm
E	DÉLKA RUKÁVU VČ. MANŽETY	70	70	70	70	70	70	70	70	70	70	+/- 1,0 cm
	ZIP PŘEDNÍ	80	80	80	80	80	80	80	80	80	80	

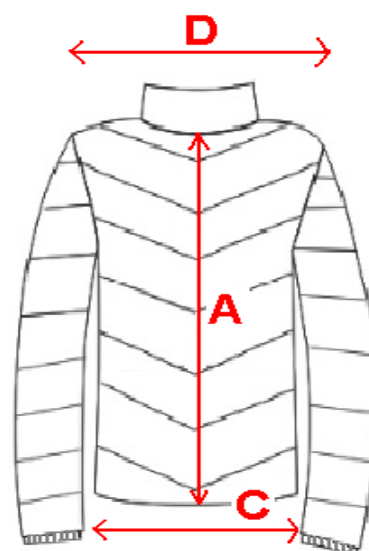
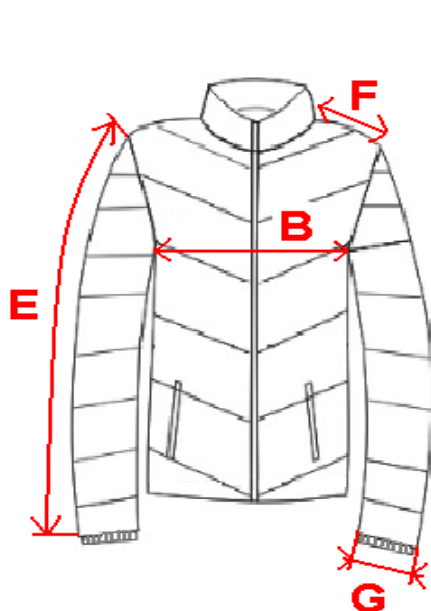
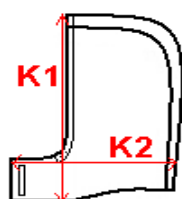
ZKRÁCENÁ VÝŠKOVÁ 170 cm		170/46	170/48	170/50	170/52	170/54	170/56	170/58	170/60	170/62	170/64	Výrobní tolerance
		170/S	170/M	170/L	170/XL	170/2XL	170/3XL					
A	DÉLKA ZADNÍ	72	72	72	72	72	72	72	72	72	72	+/- 1,0 cm
E	DÉLKA RUKÁVU VČ. MANŽETY	62	62	62	62	62	62	62	62	62	62	+/- 1,0 cm
	ZIP PŘEDNÍ	70	70	70	70	70	70	70	70	70	70	

Aktualizace

18.10.2025



**DOPRAVNÍ
PODNIK
OSTRAVA**





Použité materiály

Základní materiál:

MATERIÁLOVÝ LIST

Voděodolná tkanina na výrobu oděvů

Název materiálu: KENT POLY-NYLON

Zložení: 40%, NYLON+ 60%PES + PU zátěr

Gramáž: 95g/m²

Šířka: 150 cm

Srážlivost: 0%

Vodní sloupec WP: 600mm/gr/m²/24h



Podšívka:

Materiálový list Polyesterová podšívka SANDRA

Materiálové složení :	1	% polyester
Šíře tkaniny :	150	cm
Hmotnost:	60	gr/m2 +/- 5%
Účel	podšívková tkanina	
Obchodní název tkaniny :	SANDRA	
Dostava 10 x 10 cm:	osnova 393	
	útek 315	
materiál:	osnova	100 % polyester
	útek	100 % polyester
Vazba:	plátňová	
Pevnost v	osnova	400N
	útek	350N
Stálobarevnost vybarvení :		
- chemické čištění	4-5	
otěru	4-5	
- žehlení za sucha	4-5	
- praní při 40 °C	4-5/4	
- v potu	4/4	
- na světle (Xenotest)	4-5	

Symbyly ošetřování :



Rouno:

Materiálový list

ROUNO 200 gr/m2 - š. 150 cm

Vlastnost	Norma	Jednotka	Hodnota
Šířka	EN 1773	cm	-2/+4
Plošná hmotnost	EN29073-1	g/m2	200 +/- 10%
Pevnost v tahu			
- směr MD	EN29073-3	N	min.10
- směr CD	EN29073-3	N	min.15
Změna rozměrů			
- tetrachlor 3 x	EN ISO3175	%	max 4,5
- praní 40°C 3 x	PNs47451963/020/80/97	%	max4
- praní 60°C 3 x	PNs47451963/020/80/97	%	max5

Barva textilie rezná
Materiálové složení 100 % PES
Technologie utváření pojené horkým vzduchem

MD = ve směru délky textilie

CD = ve směru šířky textilie

Použití: vhodné pro použití v oděvním průmyslu.

Prací symboly :





Vzor loga dle grafického manuálu DPO a.s.

Každá stejnokrojová součást musí být předepsaným způsobem opatřena logem Dopravního podniku Ostrava. Toto logo lze v souladu s grafickým manuálem Dopravního podniku Ostrava používat v bílém provedení (na bílém podkladu v černém provedení).

Logo na stejnokrojích – varianta bílá

